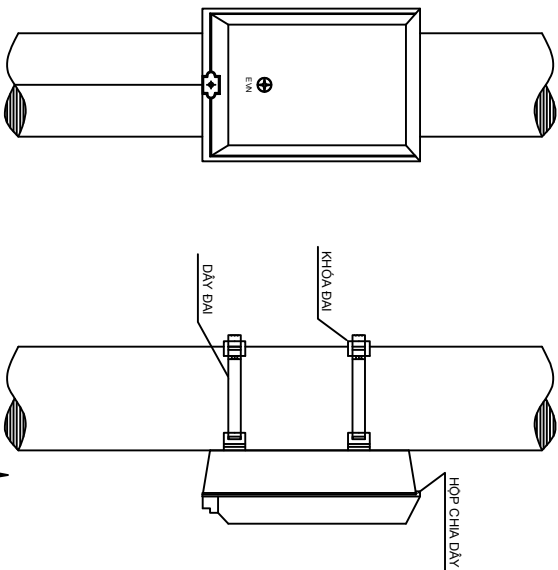
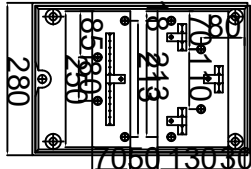


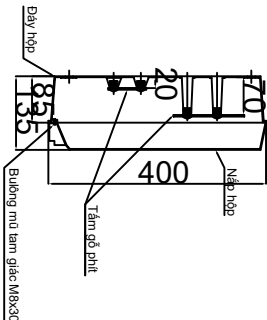
TREO HỘP LÊN CỘT
(Sử dụng bộ gông chữ M + đai thép + khóa đai)



(HÌNH CHIỀU DÂY ĐÀ THÁP NẠP HỘP)



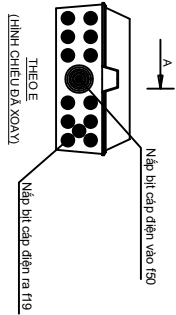
(HÌNH KHÔNG THỂ HIỆN CÁC CẤU ĐỒNG ĐẦU DÂY ĐIỆN)



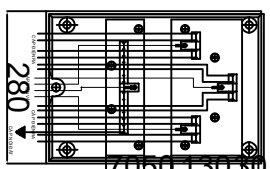
GHI CHÚ:

- Kích thước tổng thể hộp: Chiều dài - 400mm; chiều rộng - 280mm; chiều sâu: 135mm.
- Trong lượng vỏ hộp (không kể phụ kiện lắp trong hộp): 2.5kg.
- Hộp chế tạo gồm 02 nửa riêng biệt (dây và nắp hộp). Hai nửa lắp ghép với nhau bằng gờ tròn, khóa hộp bằng bu lông mũ tam giác.
- Hộp chế tạo có 01 lắp được 01 đường cáp vào 3 phía 4 dây tiết diện đến 50mm², 12 đường cáp ra loại 1 phía 2 dây tiết diện đến 2x25mm² và 1 đường dây nối đất tiết diện đến 1x35mm².
- Dây hộp chế tạo lắp đặt 03 cầu đồng dây phía và 01 thanh đồng dây trung tính.
 - Cầu đồng lắp dây phía chế tạo bằng đồng gồm 01 đồng lắp dây phía tiết diện đến 50mm² và 04 đồng để đấu cáp ra.
 - Thanh cái lắp phía trung tính chế tạo bằng đồng gồm đồng lắp phía trung tính tiết diện đến 50mm², 12 đồng lắp cáp điện ra và 01 đồng để nối đất.
- Dây hộp có khoan 01 lỗ 50 dùng cho đường cáp vào và 13 lỗ 122 dùng cho 12 đường cáp ra và 01 đường nối đất, các lỗ khoan đều được lắp nắp bịt cáp nhiều bậc bằng sao su hoặc nhựa đàn hồi đảm bảo kín khí chống côn trùng.
- Hộp có thể treo lên cột tròn, vuông đường kính từ (200-300)mm.
- Phụ kiện treo hộp:
 - Gông treo hộp chữ M : 02 cái (được mạ kẽm bằng phương pháp nhúng nóng).
 - Dây đai treo hộp : 02 cái (được chế tạo bằng thép không gỉ).
 - Khóa đai : 02 cái (được chế tạo bằng thép không gỉ).
 - Bu lông, ốc M8x30 : 05 cái (được mạ kẽm bằng phương pháp nhúng nóng).
- Phụ kiện không kèm theo: Các đầu cắt đồng có tiết diện phù hợp với tiết diện của cáp vào và cáp ra.

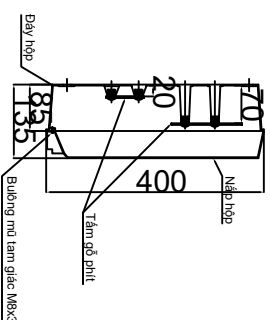
BÀN VẼ LẬP GHÉP HỘP VÀ BỐ TRÍ THIẾT BỊ



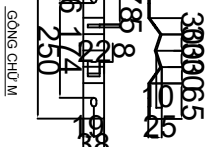
(HÌNH CHIỀU DÂY ĐÀ THÁP NẠP HỘP)



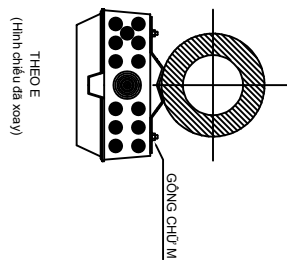
(HÌNH KHÔNG THỂ HIỆN CÁC CẤU ĐỒNG ĐẦU DÂY ĐIỆN)



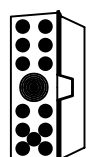
BỘ GÔNG CHỮ M TREO HỘP LÊN CỘT
Gông chữ M: 02 cái / hộp
Vít: Thép mạ kẽm nhúng nóng
Đai thép bán 20mm, dây 0,7mm dài 1,2m
Vít: Thép không gỉ
Si: 02 cái/hộp
Khóa đai: 02 cái/hộp; Vít: Thép không gỉ



CÁCH LẮP ĐẶT HỘP LÊN CỘT



(HÌNH CHIỀU DÂY ĐÀ THÁP NẠP HỘP)



BÀN VẼ SƠ BỐ DÂY ĐIỆN

CÔNG TY ĐIỆN LỰC THÀI NGUYÊN
ĐỘI QLĐLKV NÀ RÍ

Hạng mục:

Hộp chia dây 12 cực và phụ kiện

Đội phó	Nguyễn Thành Vóc	Ngày			Tỉ lệ	Mã BV
TT.KH-KT	Lưu Ngọc Huỳnh					
Kiểm tra	Lưu Ngọc Huỳnh					
Thiết kế	Phạm Văn Giang					